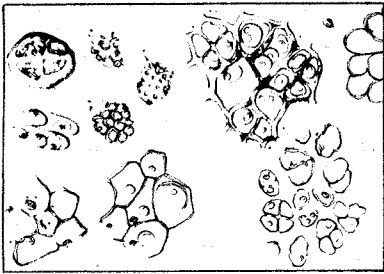
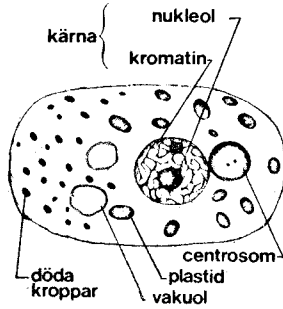


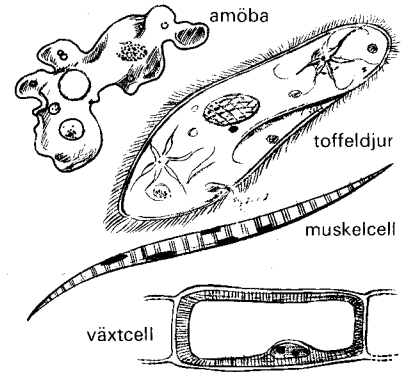
CELLEN



Växt- och djurceller så som de uppfattades av forskarna på 1830-talet. De tre längst till vänster är växtceller, de övriga är djurceller.



År 1922 kunde E B Watson sammanfatta sin och föregående tids kunskap om cellens struktur i ovanstående bild. Sedan dess har vi fått en betydligt mer detaljerad cellbild.



Olika celltyper.

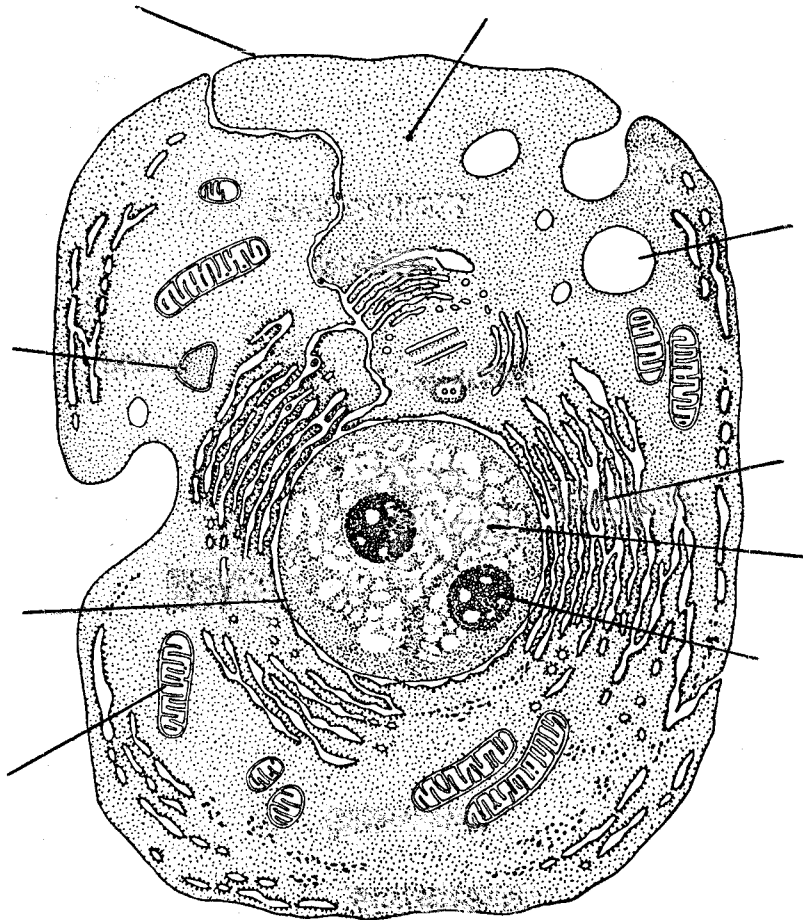
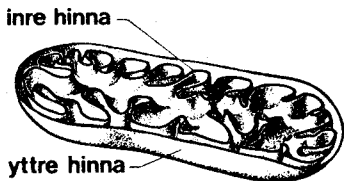
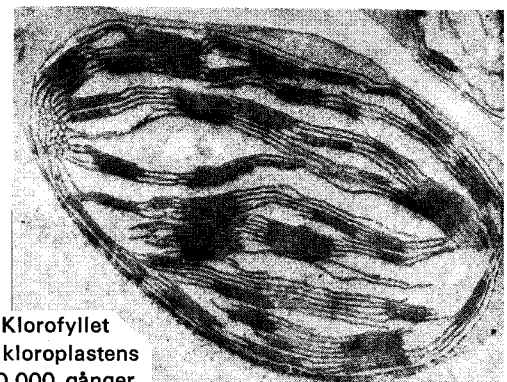


Diagram of a typical cell. This representation is based upon electron microscopic studies.



Mitokondrie i genomskäring på längden. Man kan på bilden se den avgränsande, yttre hinnan och den veckade inre.



Kloroplast i tvärsnitt. Klorofyllet finns vid lamellerna i kloroplastens inre. Förstoring ca 40 000 gånger.