

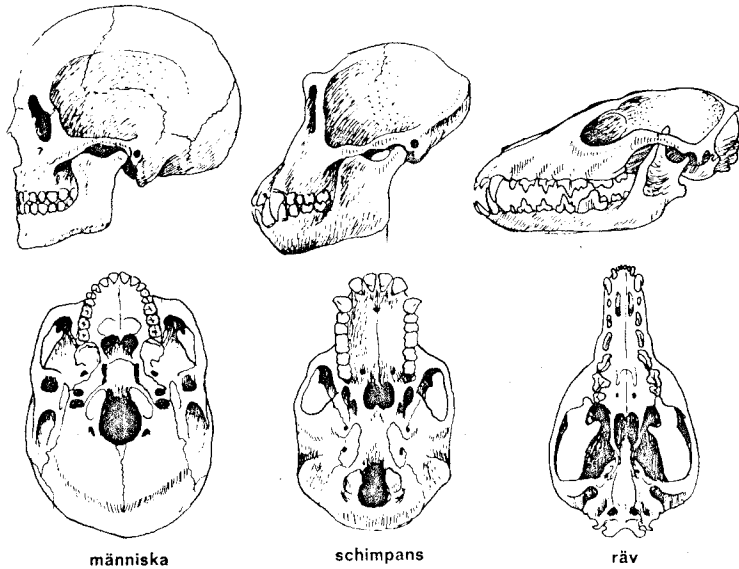
människa

gorilla

Skelett av människa och gorilla. Gorillans skelett är på bilden återgivet i en onaturligt upprätt ställning för att underlätta jämförelsen med människoskelettet.

Hur kan du skilja på bäckenbenen hos en människa och en apa? Vad är det för skillnad mellan människans och apans lårben? Jämför proportionerna mellan armar och bål och mellan armar och ben på de båda skeletten.

Jämför tummens och de övriga fingrarnas längd. ("Pennskaftsfattning" är en viktig mänsklig färdighet.)



människa

schimpans

räv

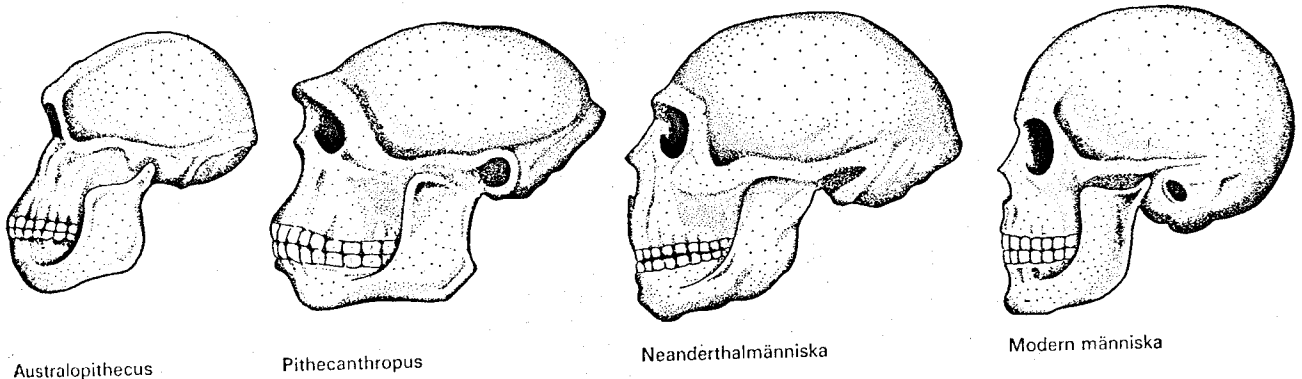
Skallar av människa, schimpans och räv.

Likheter mellan människans och schimpansens skallar som skiljer dem från skallen hos en räv:

- a) Ögonhålorna är riktade framåt och omgivna av en fullständig benring.
- b) Tänderna är 32 stycken, och kindtänderna är trubbnöliga. (Räven har fler tänder, och kindtänderna är skarpeggade rovdjurständer.)

Skillnader mellan människans och apans tanduppsättningar:

- a) Hos apan sitter tänderna i en U-formad rad, hos människan i hästskeform.
- b) Apans hörntänder är stora och kägelformade, människans liknar mera framtänder.
- c) Apan har en tandlucka i känen för den hörntand som biter emot, människan saknar tandlucka.
- d) Första kindtanden är stor och spetsig hos apan, människans motsvarande tand är liten och tvåknölig.



Australopithecus

Pithecanthropus

Neanderthalmänniska

Modern människa