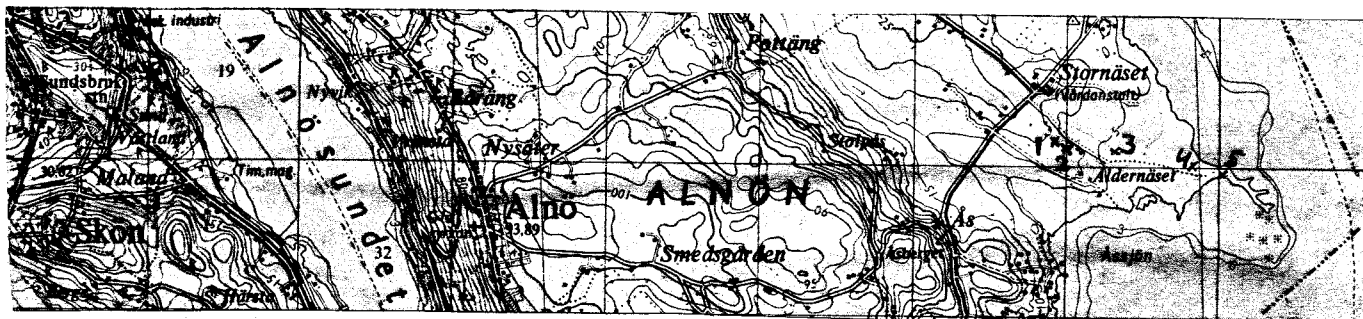


KONCENTRATIONSHELDAG I NATURKUNSKAP. Exkursionsområde Stornäset, Alnön.

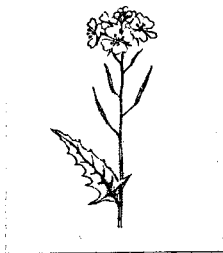


Arbetet i fält är fördelat på fem olika stationer ("små" ekosystem) nämligen:

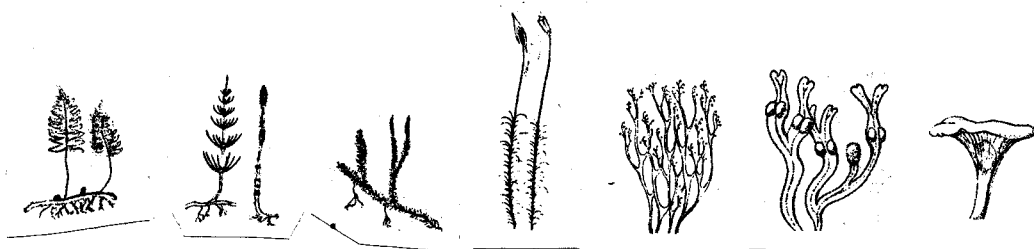
- 1) Enebacken
- 2) Skogshagen
- 3) Fuktiga skogspartiet
- 4) Sandiga skogsdungen
- 5) Stranden vid fågeltornet.

Eleverna bör arbeta i grupper om 4-5. Utrustning: kikare, håvar, insamlingskär, plastpåsar, bestämningslitt., anteckningsmtrl. Varje grupp bör hinna undersöka minst två olika stationer och jämföra dem med varandra. Vid varje station skall i princip nedanstående arbetsmoment utföras, anteckna arter och antal av varje art. Markera: + = fåtalig, ++ = riklig, +++ = helt dominerande.

Fanerogamer



Kryptogamer



1. a) En lämplig provruta t ex 10 x 10 m uppstegas och markeras med pinnar eller stenar.
- b) Ljusförhållande vid marken. Ljust eller mörkt? \_\_\_\_\_
- c) Fuktighetsförhållande. \_\_\_\_\_
- d) Markens beskaffenhet? (T ex morän, sand, lera, matjord, fuktigt eller torrt etc.)

\_\_\_\_\_

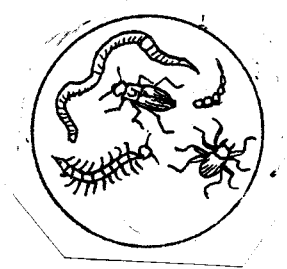
2. a) Träd och buskar. \_\_\_\_\_

\_\_\_\_\_  
 \_\_\_\_\_  
 \_\_\_\_\_  
 \_\_\_\_\_

2. b) Ris och örter. \_\_\_\_\_  
\_\_\_\_\_  
\_\_\_\_\_  
\_\_\_\_\_  
\_\_\_\_\_

c) Övriga växter på marken, på stenar och på träd? (T ex ormbunkar, mossor, lavar, svampar.) \_\_\_\_\_  
\_\_\_\_\_  
\_\_\_\_\_  
\_\_\_\_\_  
\_\_\_\_\_

3. a) Djur. (Notera smådjur i marken, på träd och buskar samt eventuella flygande insekter.) \_\_\_\_\_  
\_\_\_\_\_  
\_\_\_\_\_  
\_\_\_\_\_  
\_\_\_\_\_

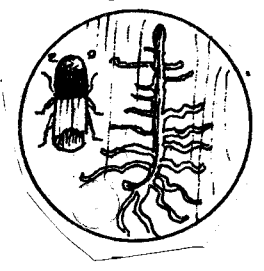


b) Bryt sönder en murken stubbe, trädstam eller dylikt och undersök vilka djur som finns i den. Finns ofta gångsystem efter barkborrar.

\_\_\_\_\_

\_\_\_\_\_

\_\_\_\_\_



c) Lyft undan en sten, stock e dyl och anteckna vilka djur som finns under den. Vält tillbakastenen eller stocken.

\_\_\_\_\_

\_\_\_\_\_

\_\_\_\_\_

4. Fåglar.

a) Vilka arter kan ni observera i omgivningen?

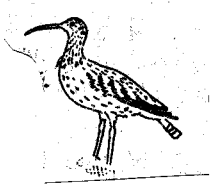
\_\_\_\_\_

\_\_\_\_\_

\_\_\_\_\_

\_\_\_\_\_

\_\_\_\_\_



4. b) Förekommer någon art särskilt talrikt? \_\_\_\_\_  
 c) Varför sjunger fåglarna? \_\_\_\_\_  
 \_\_\_\_\_  
 \_\_\_\_\_

5. Försök att hitta lämningar eller spårtecken efter olika djur, t ex hargnag, älggnag, spillning m m. \_\_\_\_\_  
 \_\_\_\_\_  
 \_\_\_\_\_

6. Konstruera ett ex på en näringskedja med utgångspunkt från de växter och djur som ni artbestämt vid någon av stationerna.

7. a) Vilka arter är gemensamma för de två undersökta områdena (ekosystemen)?  
 \_\_\_\_\_  
 \_\_\_\_\_

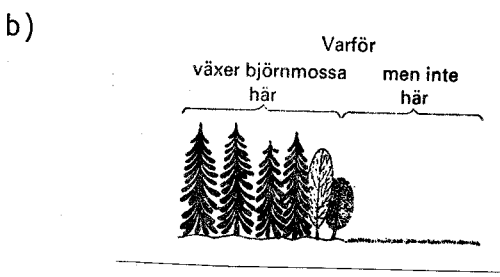
- b) Vilka som endast finns inom det ena respektive det andra området?  
 \_\_\_\_\_  
 \_\_\_\_\_  
 \_\_\_\_\_

- c) Försök förklara skillnadernas orsaker. \_\_\_\_\_  
 \_\_\_\_\_  
 \_\_\_\_\_



Vad skulle hända med jorden i sluttningen om marken inte vore täckt med mossa?

\_\_\_\_\_  
 \_\_\_\_\_



\_\_\_\_\_  
 \_\_\_\_\_